

BIM

TRA RICERCA E PROFESSIONE

visioni, strategie e soluzioni
per la qualità dell'ambiente costruito

16 Nov 2015 Crowne Plaza Hotel | via Po 197, Limena PD

14.00 REGISTRAZIONE

Benvenuto - 14.30
Panoramica sul BIM - 14.40

Igo Bottegal, AEC Sales Department Director - Orienta+Trium s.r.l.
Nicola Piazza, AEC Senior Application Engineer Autodesk - Orienta+Trium s.r.l.

15.00 RICERCA - Università degli Studi di Padova

Introduzione

prof. ing. Carlo Pellegrino, Direttore del Dipartimento ICEA
prof. arch. Andrea Giordano, Presidente del CCS Ingegneria Edile Architettura

Progettazione - 15.15

- Il BIM nel progetto didattico e di ricerca di UniPD
- Il progetto UNmodeling: Renzo Piano – Charles Correa – Kengo Kuma
Ph.D ing. Carlo Zanchetta - ing. Cristina Cecchini (assegnista)
- BIM, valore e qualità: dall'innovazione tecnologica al performance based building design
- La modellazione energetica nella progettazione integrata

Costruzione - 15.40

Ph.D ing. Carlo Zanchetta - ing. Gregorio Xausa (dottorando)
- Coordinamento e progettazione integrata: dal BIM Execution Plan alla creazione di un modello interdisciplinare
- Project e Construction Management attraverso il BIM: la modellazione 4D e 5D

Gestione - 16.10

ing. Paolo Borin (dottorando)
- Modellazione e condivisione delle informazioni per la gestione del costruito
- BIM per il patrimonio culturale architettonico: sperimentazione per la chiesa degli Eremitani a Padova

16.30 COFFEE BREAK

16.45 PROFESSIONE

Cimolai S.p.A.

arch. Luigi Cesca (BIM Manager)

- La gestione del progetto in ambiente BIM

F&M Ingegneria S.p.A.

ing. Federico Zaggia (Partner) - geom. Silvia Pellizzon (BIM Operator)

- Edificio per uffici a Doha: progettazione integrata

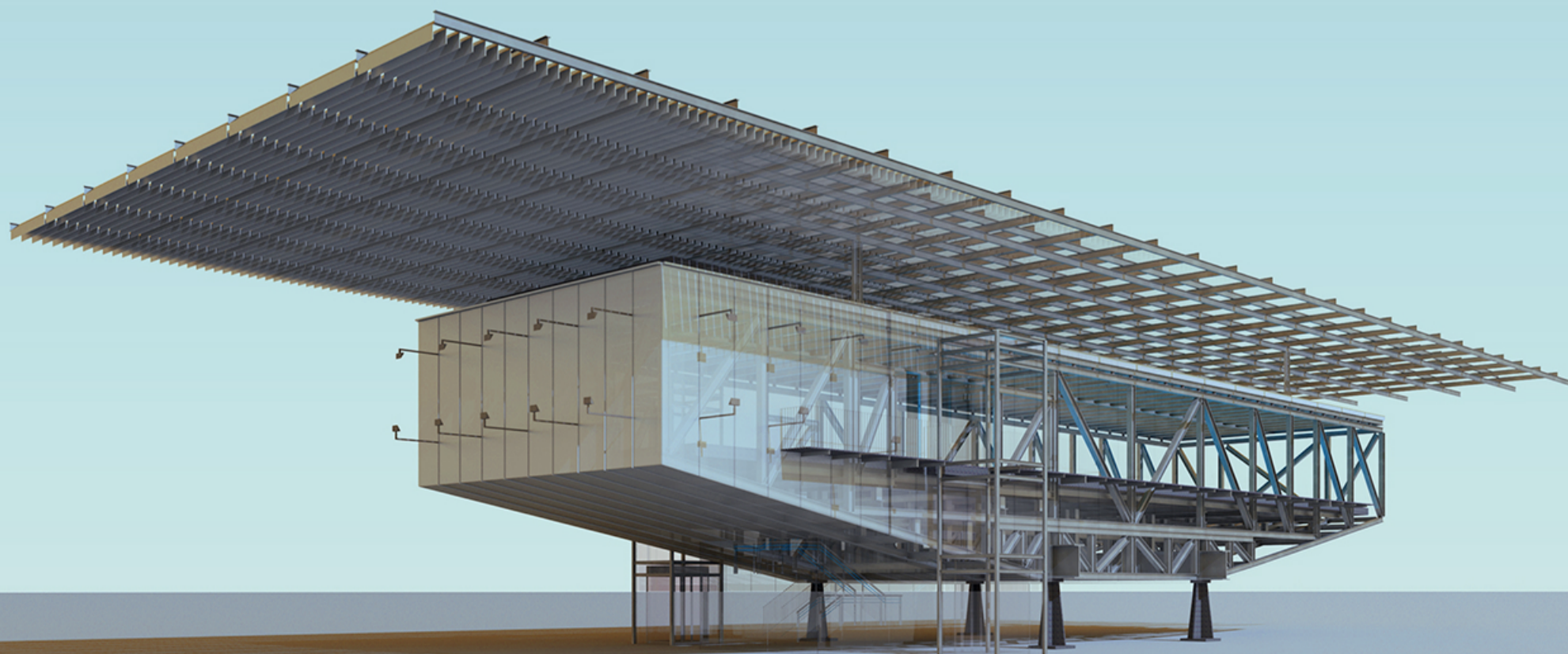
InCiDe Engineering s.r.l.

ing. Gianluca Vallerini (General Manager - Partner)

- L'uso del BIM nel progetto del nuovo stabilimento per la manutenzione velivoli SAEI - Jeddah Saudi Arabia

18.00 Q&A

Igo Bottegal, Nicola Piazza, PhD Ing. Carlo Zanchetta, ing. Paolo Borin



Evento organizzato da Orienta+Trium srl in collaborazione con il Dipartimento ICEA dell'Università degli studi di Padova